

PODEŠAVANJE VPN KONEKCIJE ZA BEŽIČNU MREŽU BXYhobi

(uputstvo za Windows XP)

Da bi se uspešno povezali na BXYhobi pre podešavanja same VPN konekcije neophodno je da Vam mrežna kartica bude ispravno podešena.

Podešavanje mrežne kartice

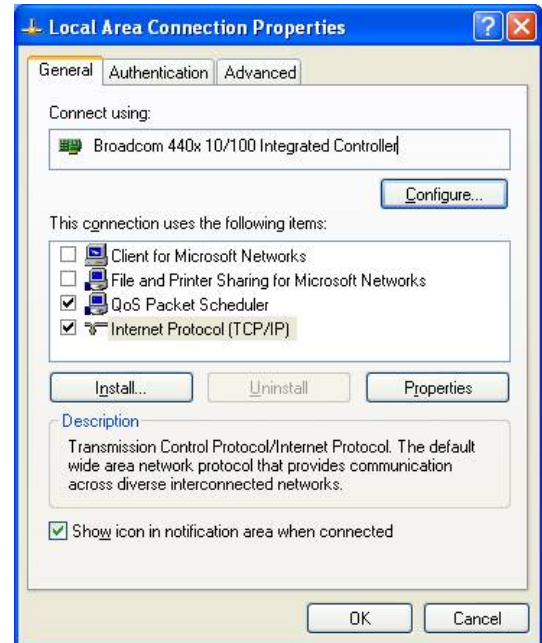
Otvorite Control Panel¹ (Start -> Control panel) i dva puta kliknite na ikonicu **Network Connections**. Kliknite desnim tasterom na ikonicu mrežne kartice na koju je priključen uređaj za bežični Internet i izaberite opciju **Properties**.

U prozoru koji vam se pojavi isključite opcije **Client For Microsoft Networks** i **File and Printer Sharing for Microsoft Networks** (kao što je predstavljeno na slici desno) iz sigurnosnih razloga. Ako želite uključite opciju **Show icon in notification area when connected**.

Otvorite opciju **Internet Protocol (TCP/IP)**, tako što ćete jedanput kliknuti na nju levim tasterom miša, a zatim na dugme **Properties**. U prozoru koji ste dobili proverite da li su izabrane opcije **Obtain an IP address automatically** i **Obtain DNS server address automatically**, ako nisu uključite ih.

Osim toga, preporučuje se i uključivanje zaštitnog zida tako što ćete uključiti opciju **Protect my computer and network by limiting or preventing access to this computer from the Internet** koja se nalazi pod jezičkom **Advanced**.

Izađite iz podešavanja pritiskom na dugme **OK**.



Kreiranje VPN konekcije za povezivanje na BXYhobi

Izvršenjem prethodnog koraka ponovo ćete se naći u prozoru Network Connections. Duplim klikom na levo dugme miša izaberite opciju **Create a new connection** koja se nalazi na desnoj polovini Network Connection prozora. Po startovanju New Connection Wizard-a kliknite na dugme **Next**. Kao Network Connection Type izaberite opciju **Connect to the network at my workplace** i kliknite **Next** (pogledajte sliku desno).



Na pitanje **How do you want to connect to the network at your workplace** izaberite opciju **Virtual Private Network connection** i kliknite dugme **Next** (pogledajte sliku levo).

U sledećem prozoru koji vam se pojavi, kao **Company Name** upišite **BXYhobi** i kliknite **Next**.

¹ Pretpostavlja se da vam je uključen Classic View za Control Panel.

Kao što je prikazano na slici desno došli ste do koraka gde je potrebno uneti adresu VPN servera na koji se povezujete , a to je u ovom slučaju **vpn1.bxy**

Po unošenju adrese pritisnite dugme **Next** nakon čega još jedino preostaje da, ako želite, izaberete opciju da prečica do konekcije bude postavljena na desktop (Add a shortcut to this connection to my desktop). Kliknite na dugme **Finish** čime ste završili pravljenje konekcije i dobili prozor koji vidite na slici ispod.



U polje User name upišite vaše **korisničko ime**, a u polje Password upišite **lozinku** i kliknite na dugme **Connect**.

Po uspešnom uspostavljanju veze sa VPN serverom imaćete pristup Internetu.